



## Реставрация и приспособление Дачи Густава Лесснера под библиотеку



**Категория охраны ОКН** регионального значения

**Объект:** Дача Г. Лесснера

**Эскизный проект** разработан на кафедре АГН СПбГАСУ студентом  
Шестаковой М.В.

**Адрес объекта:** г. Санкт-Петербург, ул. Варваринская, д. 12, литера А



## Реставрация и приспособление Дачи Густава Лесснера под библиотеку



### Краткая историческая справка

В 1890 году был построен дачный дом в стиле модерн для Густава Арнольдовича Лесснера — промышленника шведского происхождения. Он владел машиностроительным и чугунолитейным заводами, которые располагались на Выборгской стороне.

После революции дачу национализировали. В 20-х годах XX века здесь разместили Дом детского туризма. На территории дачи создали пасеку и огород, за которым ухаживали дети.

В 1952 году на даче организовали Дом юного туриста, который подчинялся Дворцу пионеров им. Жданова (в настоящее время Санкт-Петербургский Городской дворец творчества юных, Аничков дворец). Некоторое время дача функционировала как детский лагерь.





## Реставрация и приспособление Дачи Густава Лесснера под библиотеку



### **Технико-экономические показатели существующего объекта:**

Площадь участка: 1,1га

Площадь застройки: 377 м<sup>2</sup>

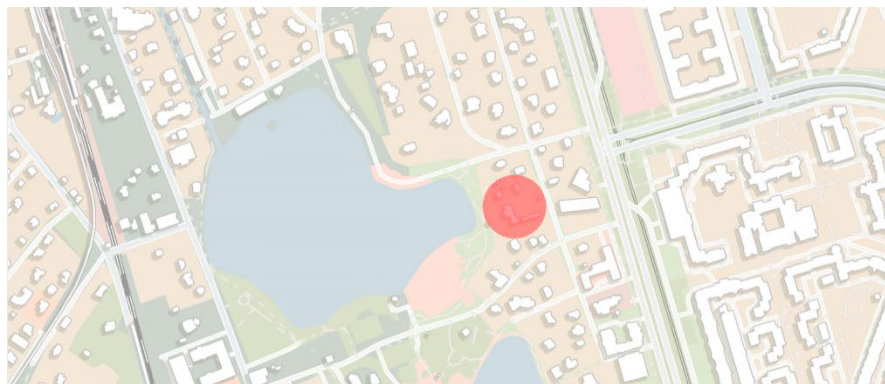
Площадь этажей: 583 м<sup>2</sup>

### **Описание технического состояния объекта:**

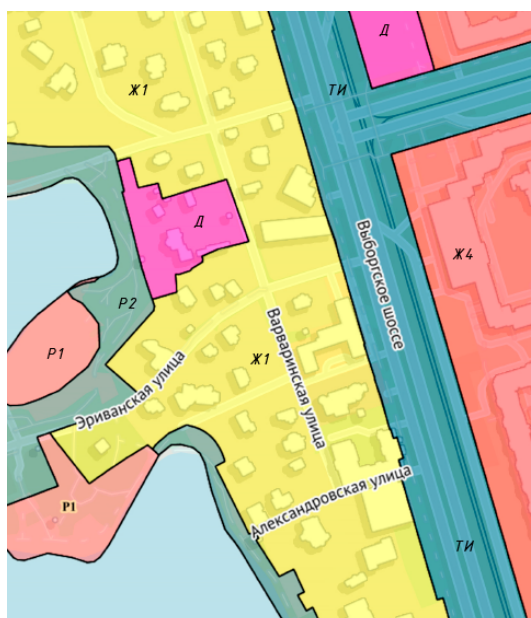
Аварийное



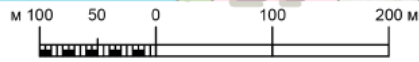
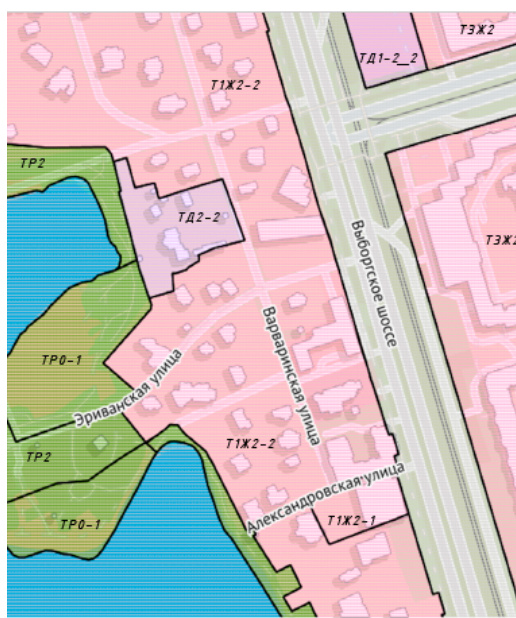
# Реставрация и приспособление Дачи Густава Лесснера под библиотеку



■ - ОБЪЕКТ КУЛЬТУРНОГО НАСЛЕДИЯ



- Ж1** - ЗОНА ЗАСТРОЙКИ ИНДИВИДУАЛЬНЫМИ ЖИЛЫМИ ДОМАМИ
- Ж4** - ЗОНА ЗАСТРОЙКИ МНОГОЭТАЖНЫМИ ЖИЛЫМИ ДОМАМИ (ДЕВЯТЬ ЭТАЖЕЙ И БОЛЕЕ)
- Д** - ОБЩЕСТВЕННО-ДЕЛОВАЯ ЗОНА
- Р2** - ЗОНА РЕКРЕАЦИОННОГО НАЗНАЧЕНИЯ
- Р1** - ЗОНА ОТДЫХА
- ТИ** - ЗОНА ТРАНСПОРТНОЙ ИНФРАСТРУКТУРЫ

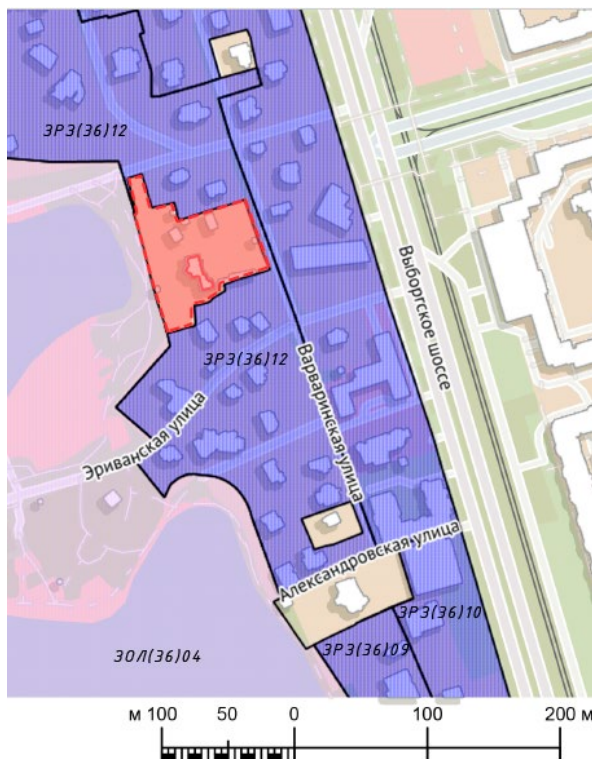


- Т1Ж2-2** - ЖИЛАЯ ЗОНА ИНДИВИДУАЛЬНЫХ ОТДЕЛЬНО СТОЯЩИХ ЖИЛЫХ ДОМОВ С УЧАСТКАМИ НЕ МЕНЕЕ 1200 КВАДРАТНЫХ МЕТРОВ
- Т3Ж2** - ЖИЛАЯ ЗОНА СРЕДНЕЭТАЖНЫХ И МНОГОЭТАЖНЫХ МНОГОВАРТИРНЫХ ЖИЛЫХ ДОМОВ
- ТД2-2** - ОБЩЕСТВЕННО-ДЕЛОВАЯ ПОДЗОНА СПЕЦИАЛИЗИРОВАННЫХ ОБЩЕСТВЕННО-ДЕЛОВЫХ ОБЪЕКТОВ
- ТД1-2\_2** - ОБЩЕСТВЕННО-ДЕЛОВАЯ ПОДЗОНА ОБЪЕКТОВ МНОГОФУНКЦИОНАЛЬНОЙ ОБЩЕСТВЕННО-ДЕЛОВОЙ ЗАСТРОЙКИ И ЖИЛЫХ ДОМОВ
- ТР0-1** - ЗОНА РЕКРЕАЦИОННОГО НАЗНАЧЕНИЯ - СПОРТИВНЫХ СООРУЖЕНИЙ
- ТР2** - ЗОНА РЕКРЕАЦИОННОГО НАЗНАЧЕНИЯ - ЗЕЛЕННЫХ НАСАЖДЕНИЙ ОБЩЕГО И РЕЛЕННЫХ НАСАЖДЕНИЙ ОГРАНИЧЕННОГО ПОЛЬЗОВАНИЯ
- ТУ** - ЗОНА УЛИЧНО-ДОРОЖНОЙ СЕТИ САНКТ-ПЕТЕРБУРГА

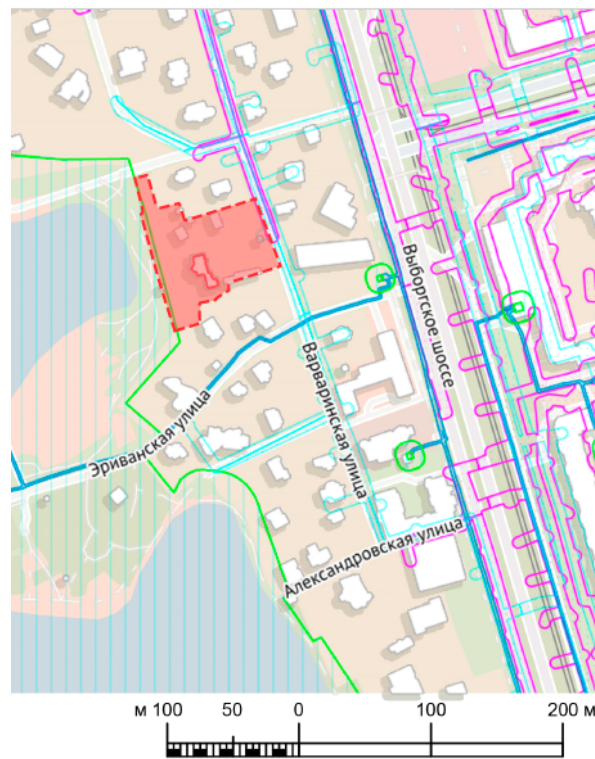




# Реставрация и приспособление Дачи Густава Лесснера под библиотеку



- -ОБЪЕКТ КУЛЬТУРНОГО НАСЛЕДИЯ
- - - -ГРАНИЦА УЧАСТКА ПРОЕКТИРОВАНИЯ
- -ТЕРРИТОРИЯ ОБЪЕКТА КУЛЬТУРНОГО НАСЛЕДИЯ
- -ЗРЗ - ЕДИНАЯ ЗОНА РЕГУЛИРОВАНИЯ ЗАСТРОЙКИ И ХОЗЯЙСТВЕННОЙ ДЕЯТЕЛЬНОСТИ ОБЪЕКТОВ КУЛЬТУРНОГО НАСЛЕДИЯ, РАСПОЛОЖЕННЫХ ЗА ПРЕДЕЛАМИ ИСТОРИЧЕСКИ СЛОЖИВШИХСЯ ЦЕНТРАЛЬНЫХ РАЙОНОВ САНКТ-ПЕТЕРБУРГА
- -ЗОЛ - ЕДИНАЯ ЗОНА ОХРАНЯЕМОГО ПРИРОДНОГО ЛАНДШАФТА ОБЪЕКТОВ КУЛЬТУРНОГО НАСЛЕДИЯ, РАСПОЛОЖЕННЫХ ЗА ПРЕДЕЛАМИ ИСТОРИЧЕСКИ СЛОЖИВШИХСЯ ЦЕНТРАЛЬНЫХ РАЙОНОВ САНКТ-ПЕТЕРБУРГА



- -ОБЪЕКТ КУЛЬТУРНОГО НАСЛЕДИЯ
- - - -ГРАНИЦА УЧАСТКА ПРОЕКТИРОВАНИЯ
- -ТЕРРИТОРИЯ ОБЪЕКТА КУЛЬТУРНОГО НАСЛЕДИЯ
- -ЕДИНАЯ ЗОНА ОХРАНЯЕМОГО ПРИРОДНОГО ЛАНДШАФТА
- -ОХРАННАЯ ЗОНА КАБЕЛЬНЫХ ЛИНИЙ ЭЛЕКТРОПЕРЕДАЧИ
- -ОХРАННАЯ ЗОНА ОБЪЕКТОВ ЭЛЕКТРОСНАБЖЕНИЯ
- -ОХРАННАЯ ЗОНА КАНАЛИЗАЦИОННЫХ СЕТЕЙ
- -ОХРАННАЯ ЗОНА ВОДОПРОВОДНЫХ СЕТЕЙ



# Реставрация и приспособление Дачи Густава Лесснера под библиотеку

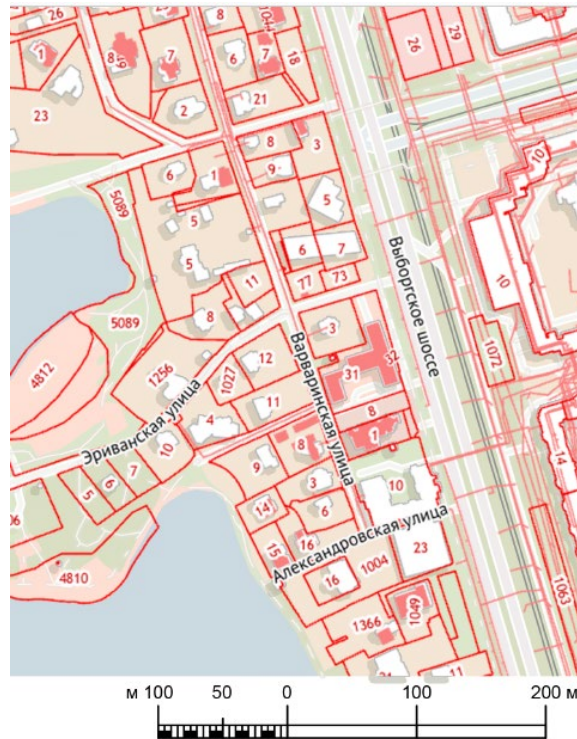




# Реставрация и приспособление Дачи Густава Лесснера под библиотеку



- -ОБЪЕКТ КУЛЬТУРНОГО НАСЛЕДИЯ
- -ГРАНИЦА УЧАСТКА ПРОЕКТИРОВАНИЯ
- -ТЕРРИТОРИЯ ОБЪЕКТА КУЛЬТУРНОГО НАСЛЕДИЯ
- 1 -ДАЧА НАЧ. XX В.
- 2 -ФЛИГЕЛЬ ДАЧИ А.К. ГЛАЗУНОВА
- 3 -ОСОБНЯК КУДРЯВЦЕВА
- ПЛЯЖ

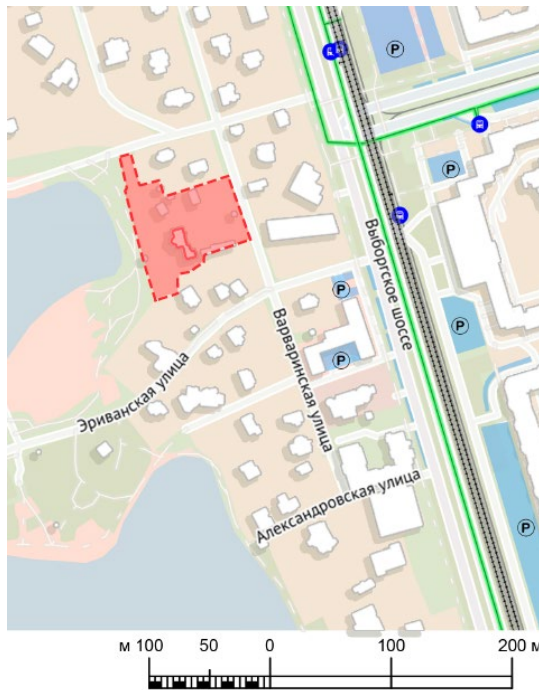


- 1016 -НОМЕР УЧАСТКА
- -ГРАНИЦА ЗЕМЕЛЬНОГО УЧАСТКА





# Реставрация и приспособление Дачи Густава Лесснера под библиотеку



- -ОБЪЕКТ КУЛЬТУРНОГО НАСЛЕДИЯ
- - - ГРАНИЦА УЧАСТКА ПРОЕКТИРОВАНИЯ
- -ТЕРРИТОРИЯ ОБЪЕКТА КУЛЬТУРНОГО НАСЛЕДИЯ
- -МАРШРУТЫ ТРАМВАЕВ (№58)
- -МАРШРУТЫ АВТОБУСОВ (№85, №109Б, №109А, №109)
- Ⓢ -ОСТАНОВКИ ОБЩЕСТВЕННОГО ТРАНСПОРТА
- Ⓟ -ПАРКОВКА



- -ОБЪЕКТ КУЛЬТУРНОГО НАСЛЕДИЯ
- - - ГРАНИЦА УЧАСТКА ПРОЕКТИРОВАНИЯ
- -ТЕРРИТОРИЯ ОБЪЕКТА КУЛЬТУРНОГО НАСЛЕДИЯ
- -МАГИСТРАЛЬНАЯ УЛИЦА ОБЩЕГОРОДСКОГО ЗНАЧЕНИЯ РЕГУЛИРУЕМОГО ДВИЖЕНИЯ
- -МАГИСТРАЛЬНЫЕ УЛИЦЫ ОБЛАСТНОГО ЗНАЧЕНИЯ
- -УЛИЦЫ МЕСТНОГО ЗНАЧЕНИЯ
- -СЛУЖЕБНЫЕ ПРОЕЗДЫ
- - - ПЕШЕХОДНЫЕ МАРШРУТЫ





## Реставрация и приспособление Дачи Густава Лесснера под библиотеку



### **Пояснительная записка:**

Функция библиотеки обусловлена большим количеством жилой застройки вблизи этого места и отсутствия учреждения, собирающего и осуществляющего хранение произведений печати и письменности для общественного пользования в радиусе доступности.



# Реставрация и приспособление Дачи Густава Лесснера под библиотеку



## Генеральный план



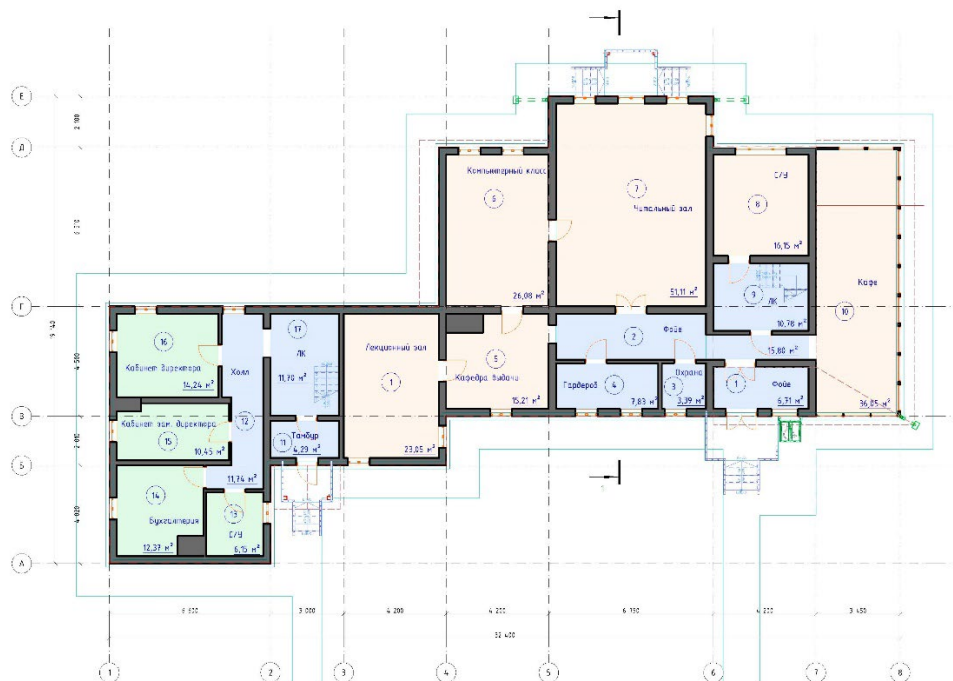




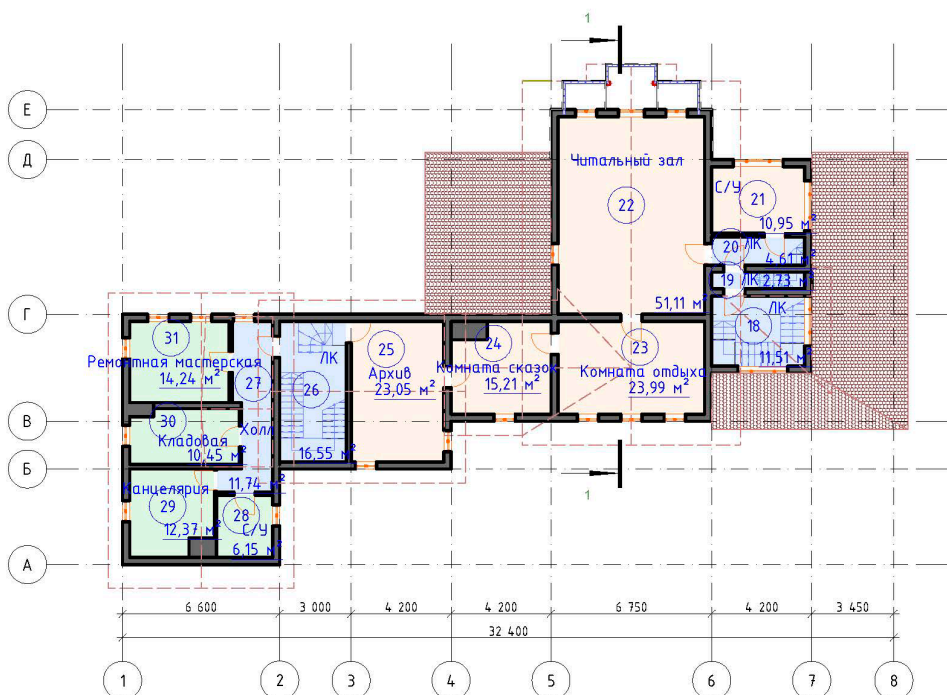
# Реставрация и приспособление Дачи Густава Лесснера под библиотеку



План 1 этажа



План 2 этажа





# Реставрация и приспособление Дачи Густава Лесснера под библиотеку



## Фасады

